

entrons au  
CŒUR de nos  
rituels de soin.

A woman is lying back in a white spa tub, her head resting on a black towel. She is wearing a black robe with the 'Kydra le salon' logo on the sleeve. Her eyes are covered with a decorative, woven facial mask made of light-colored, rectangular pieces. The background is a warm, golden-brown color, suggesting a relaxing spa atmosphere. The lighting is soft and focused on the woman's face.

Kydra  
le salon

# notre parcours holistique

l'art du savoir-faire et du savoir-être en 5 étapes



le cérémonial  
d'accueil



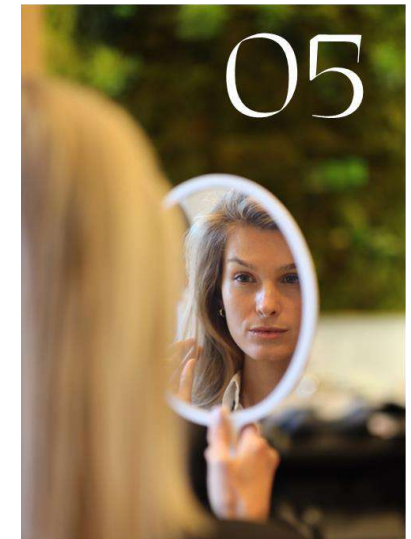
la consultation



le cérémonial  
de présentation



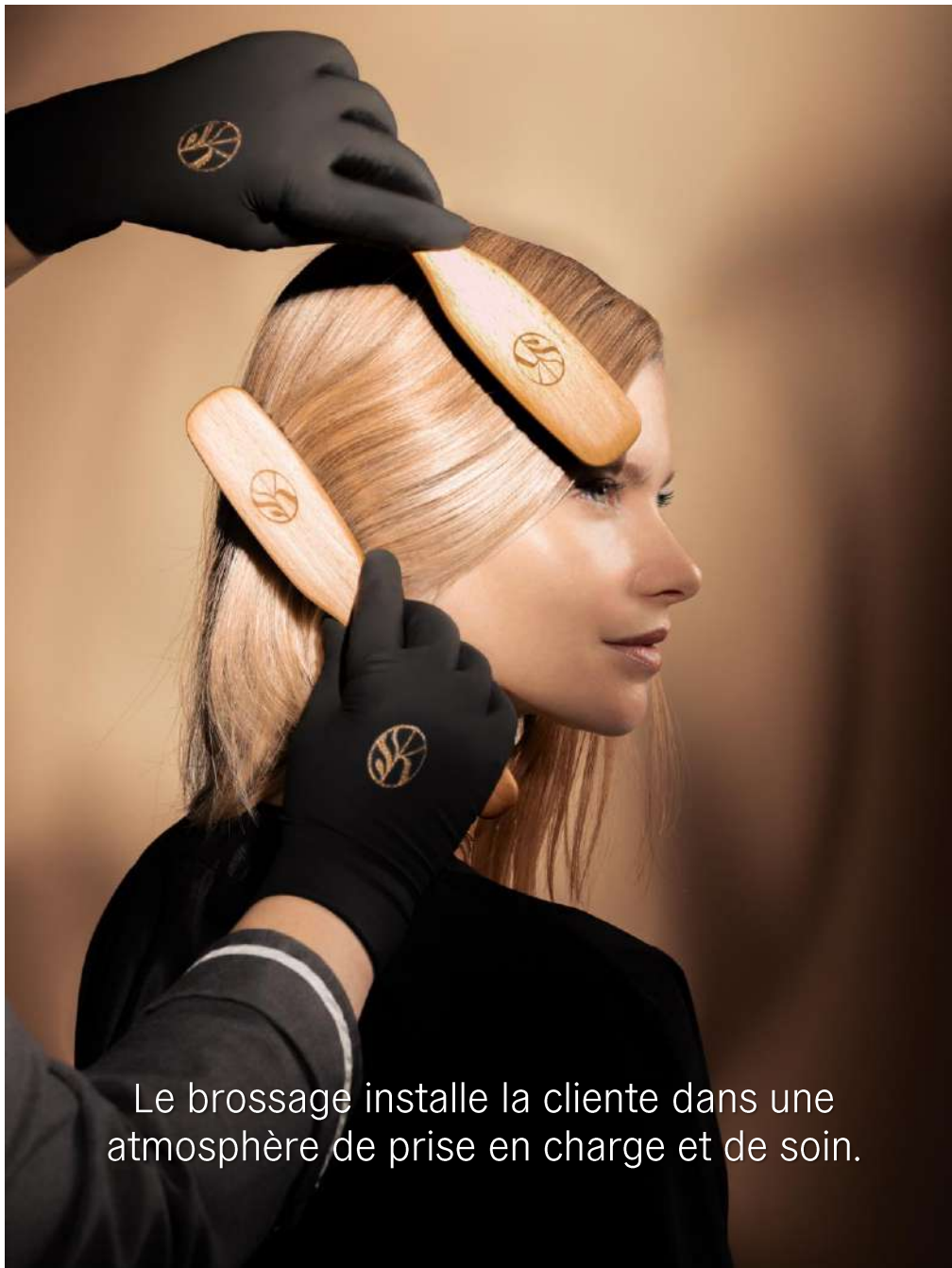
les rituels  
de soin



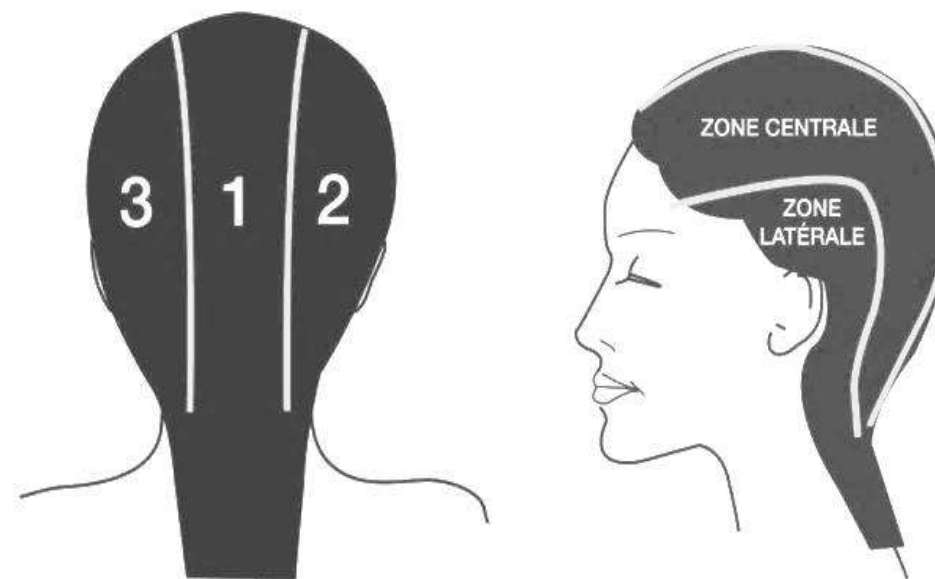
la prescription  
beauté



# le brossage

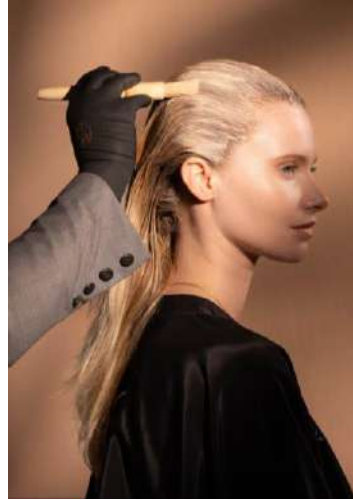


Le brossage installe la cliente dans une atmosphère de prise en charge et de soin.



# 2 rituels de soin

2 façons de vivre l'expérience en 3 ou 4 étapes



soin traitant



soin lavant



soin sublimant



soin protecteur

rituel  
expérience

**16 min.**  
Application du soin  
cuir chevelu et cheveux  
+ modelage relaxation et  
modelage de la chevelure  
+ Cérémonial de relaxation

rituel  
légèreté



**7 min.**  
Application du  
shampooing  
+ modelage éveil

**6 min.**  
Application du masque  
+ modelage de la  
chevelure

**7 min.**  
Application du masque  
personnalisé  
+ modelage de la  
chevelure

**1 min.**  
Application du  
soin sans rinçage

**30  
min.**

**15  
min.**

# soin traitant . 01

rituel légèreté  
rituel expérience

⌚ Temps de réalisation : 20 min.



soin sur-mesure  
purifiant  
cuir chevelu



associé au  
modelage relaxation



soin sur-mesure  
beauté des  
cheveux

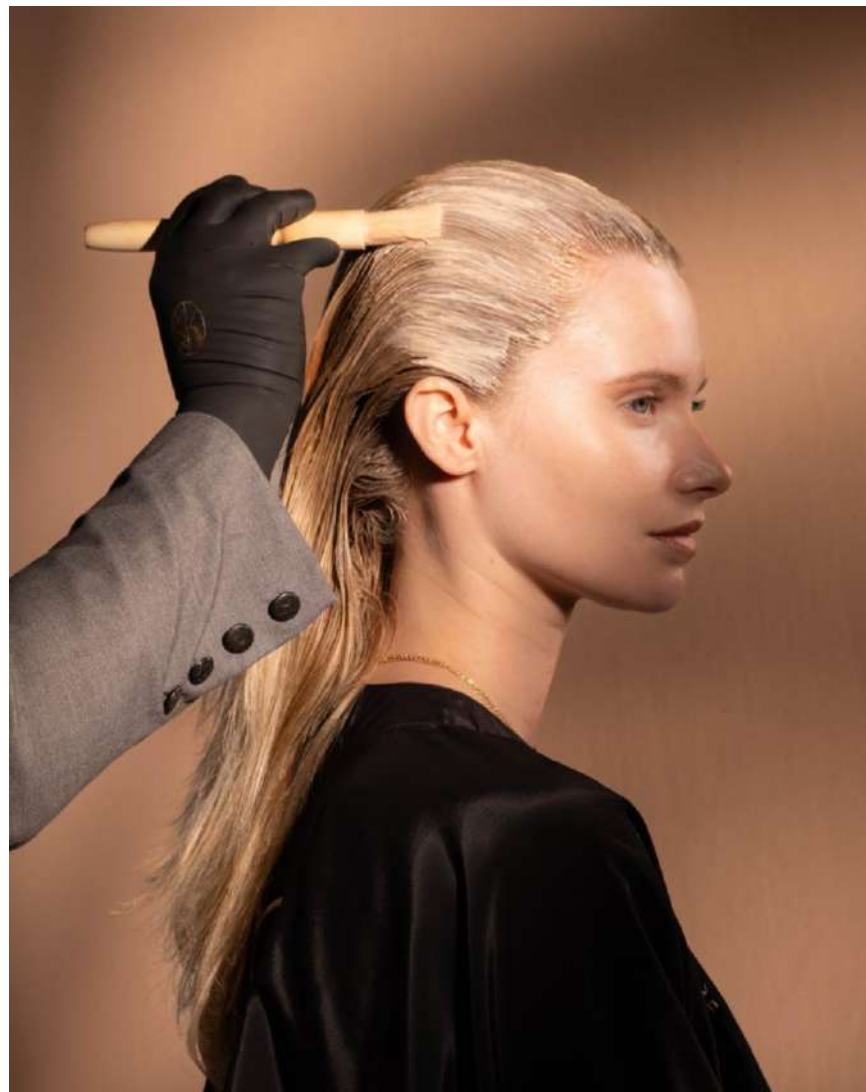


associé au  
modelage du cheveu




cérémonial  
de relaxation

# soin sur-mesure purifiant cuir chevelu



## comment..

 A réaliser au banc de coiffage

**O1.** Passer le dermo-roller sur le cuir chevelu sec.

**O2.** En procédant par séparations, appliquer le soin personnalisé, sur l'ensemble du cuir chevelu sec non lavé, à l'aide du pinceau de soin Kydra le salon\*.

**O3.** Puis étendre celui-ci sur les 4 à 7 premiers centimètres des repousses.

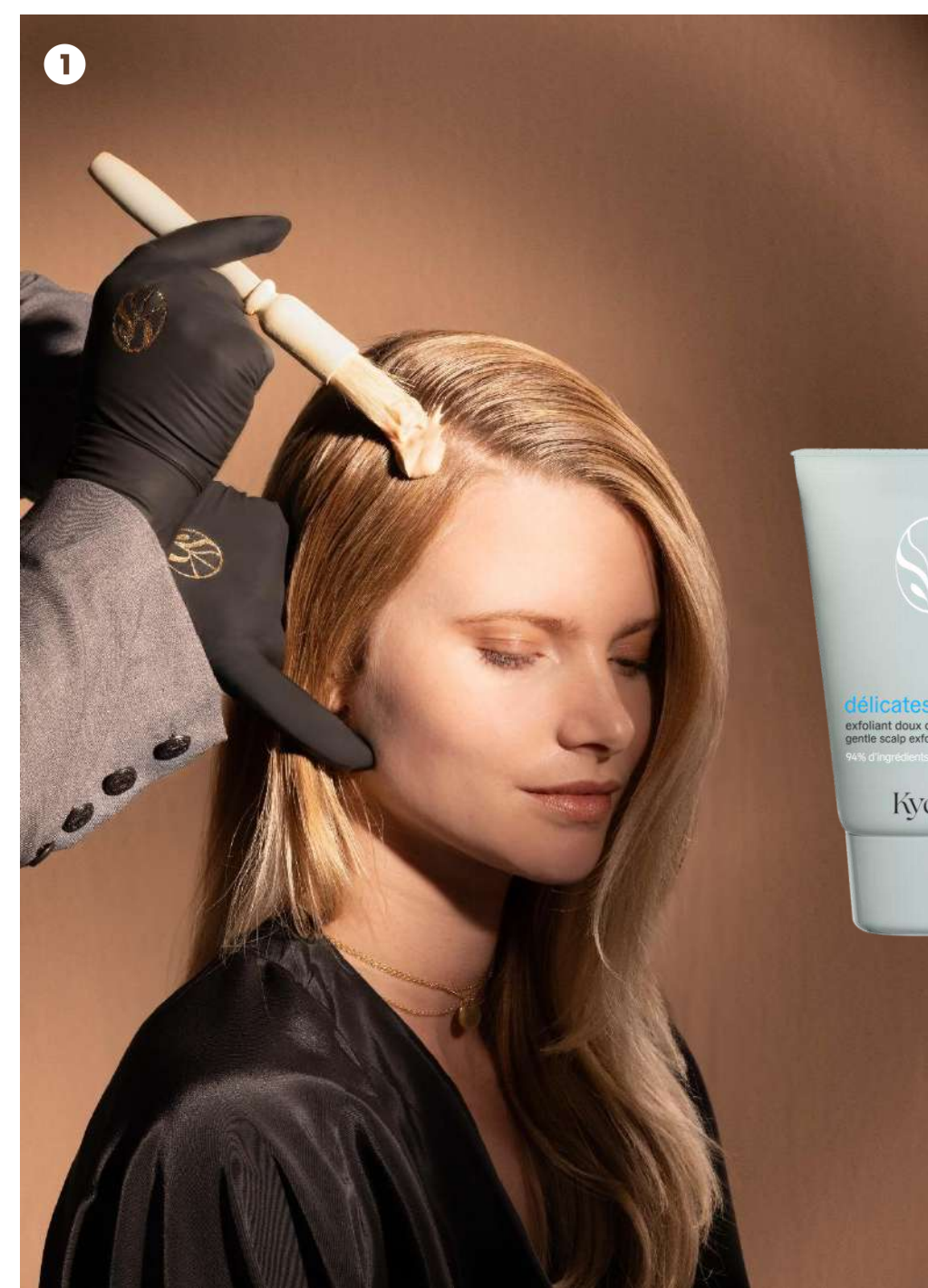
**O4.** Procéder au **modelage relaxation** Kydra le salon.



1

# la personnalisation du soin

DU CUIR CHEVELU



30 à 40 g.  
masque exfoliant  
doux



 associé au  
modelage relaxation

rituel légèreté  
rituel expérience



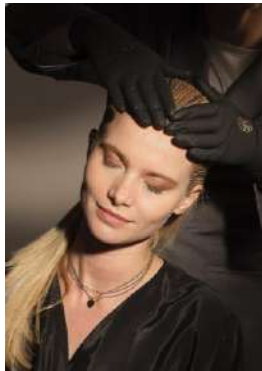
# le modelage relaxation

un lien continu entre notre savoir-faire et vous

3 zones travaillées



la nuque

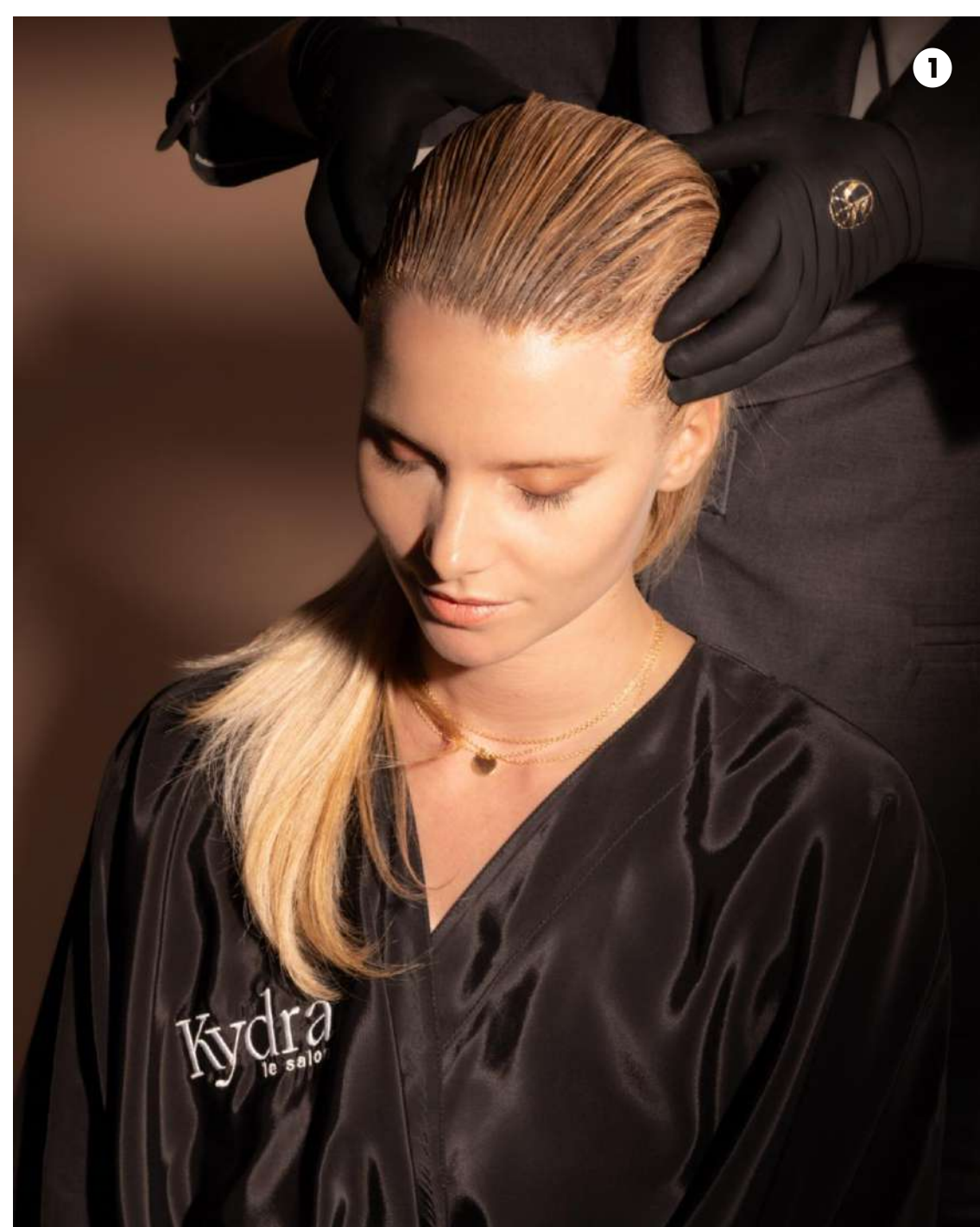


le dessus  
de tête



les tempes

rituel légèreté  
rituel expérience






# soin sur-mesure beauté des cheveux



rituel légèreté  
rituel expérience

## comment..

 A réaliser au banc de coiffage

**O1.** Humidifiez légèrement les longueurs et pointes à l'aide de brumisateuse Kydra

**O2.** Appliquer mèche à mèche votre **soin personnalisé** sur les ½ longueurs aux pointes

**O3.** Procéder au modelage de la chevelure.

**O4.** Attacher la chevelure et placer la dans une charlotte jetable, puis celle-ci dans la charlotte Kydra chauffante. Pour une finition plus élégante recourir celle-ci avec le turban KYDRA.

2

# la personnalisation du soin

DU CHEVEU



+ 10 ml



Elixir Repulpant



Elixir Ales



Elixir Reconstruction

30 à 40 g.  
masque Kydra le soin



associé au  
modelage du cheveu

rituel légèreté  
rituel expérience

3



rituel légèreté  
rituel expérience

# le cérémonial de relaxation

l'art du lâcher prise et de la détente

# cérémonial de relaxation

éveil des sens en 5 étapes  
éveil des sens visuel, olfactif, auditif et sensoriel

rituel légèreté  
rituel expérience

proposition de la  
crème main  
Kydra le salon



01.



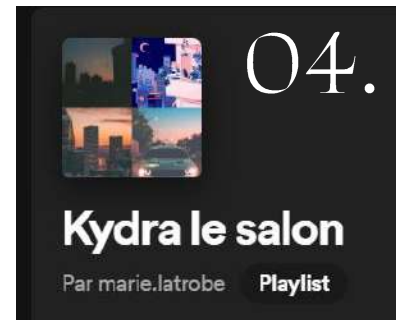
03.

proposition du tissu  
couvrant Kydra le salon



02.

Installation de la  
cliente au bac à  
shampooing



04.

proposition d'un fond  
musical de son choix



proposition du masque  
de jade signature  
Kydra le salon



# soin lavant .02



Temps de réalisation : 7 min.



	rituel expérience	rituel légèreté
01.	Vaporiser de l'eau tiède à l'aide du brumisateuseur Kydra le salon sur cuir chevelu, émulsionner avec le pinceau de soin, puis rincer.	Mouiller la chevelure à l'aide de la douchette.
02.	Appliquer manuellement ou à l'aide du pinceau de soin Kydra le salon, le shampooing adapté au cuir chevelu ou aux cheveux.	
03.	Répartir le shampooing sur l'ensemble du cuir chevelu et des cheveux.	
04.	Emulsionner manuellement et/ou avec l'aide de la brosse de massage Kydra le salon pour développer la mousse.*	
05.	Procéder au <b>modelage éveil KYDRA</b> manuellement et/ou à l'aide de la brosse de massage KYDRA, pendant 3 à 5 minutes, puis rincer abondamment.	

\* Dans le cas où le shampooing ne mousserait pas, rincer et réaliser un deuxième shampooing. Vous utiliserez la brosse massante Kydra le salon, dès lors de l'apparition de la mousse.



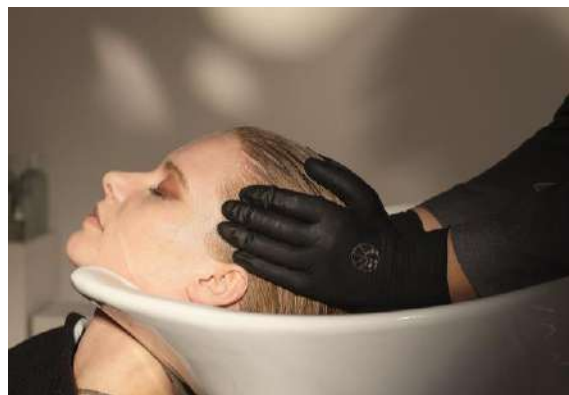
# le modelage éveil

un lien continu entre notre savoir-faire et vous

2 zones travaillées

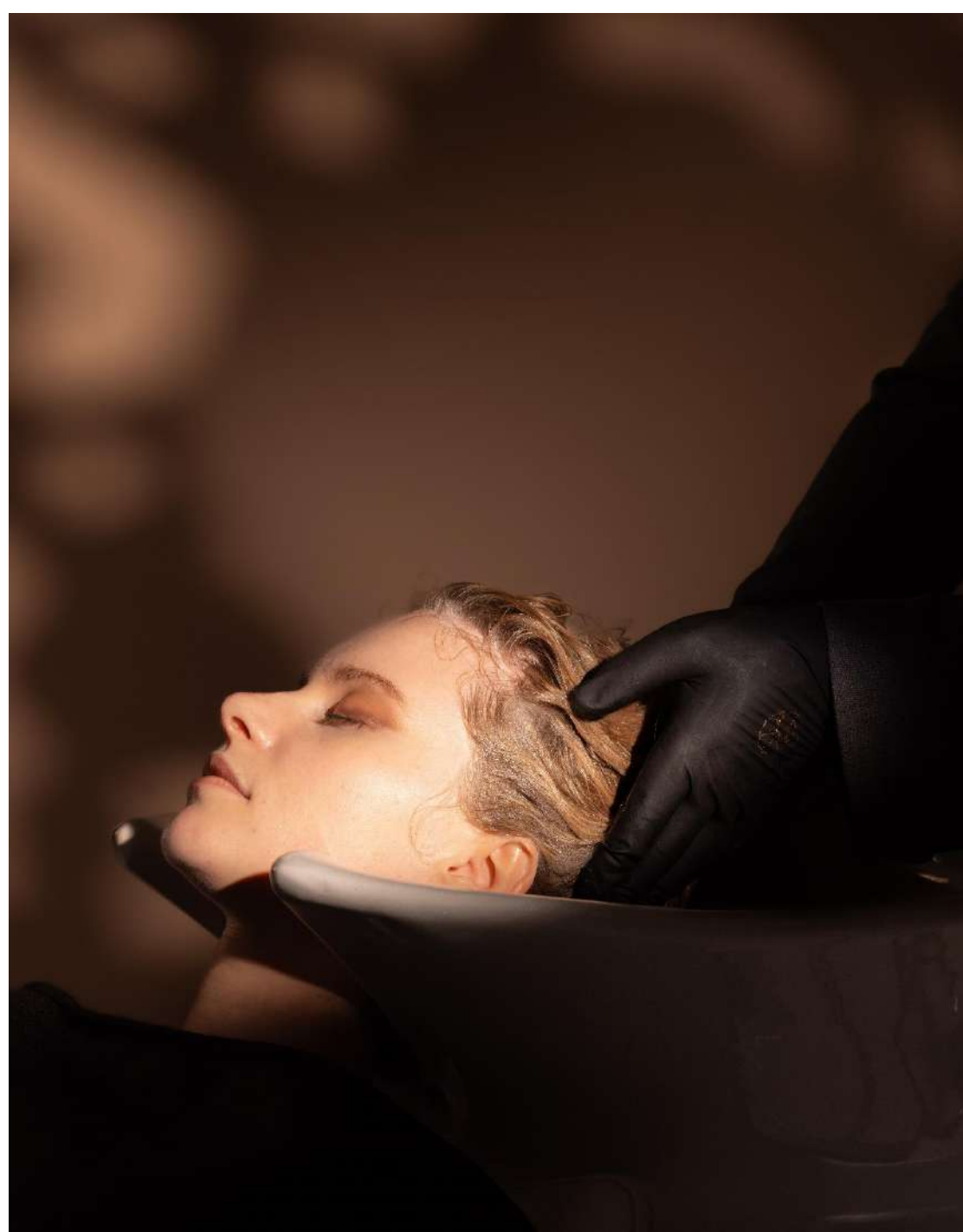


la nuque



les tempes

rituel légèreté  
rituel expérience



# soin sublimant .03

⌚ Temps de réalisation : 6 à 7 min.

## comment

O1. Sur cheveux bien essorés, appliquer le soin adapté sur les longueurs et pointes.

\*lors du soin légèreté, appliquer le soin personnalisé

O2. Procéder au modelage de la chevelure, puis au démêlage.

O3. Attacher la chevelure et placer la dans une charlotte jetable.

O4. Placer le turban de soin Kydra le salon.

Faire chauffer un turban de soin Kydra le salon, puis le parfumer à l'aide de la brume parfumée Kydra le salon.

O5. Laisser agir 5 à 7 minutes

O6. Rincer abondamment.

rituel légèreté\*  
rituel expérience



rituel légèreté  
rituel expérience

# soin protecteur .04

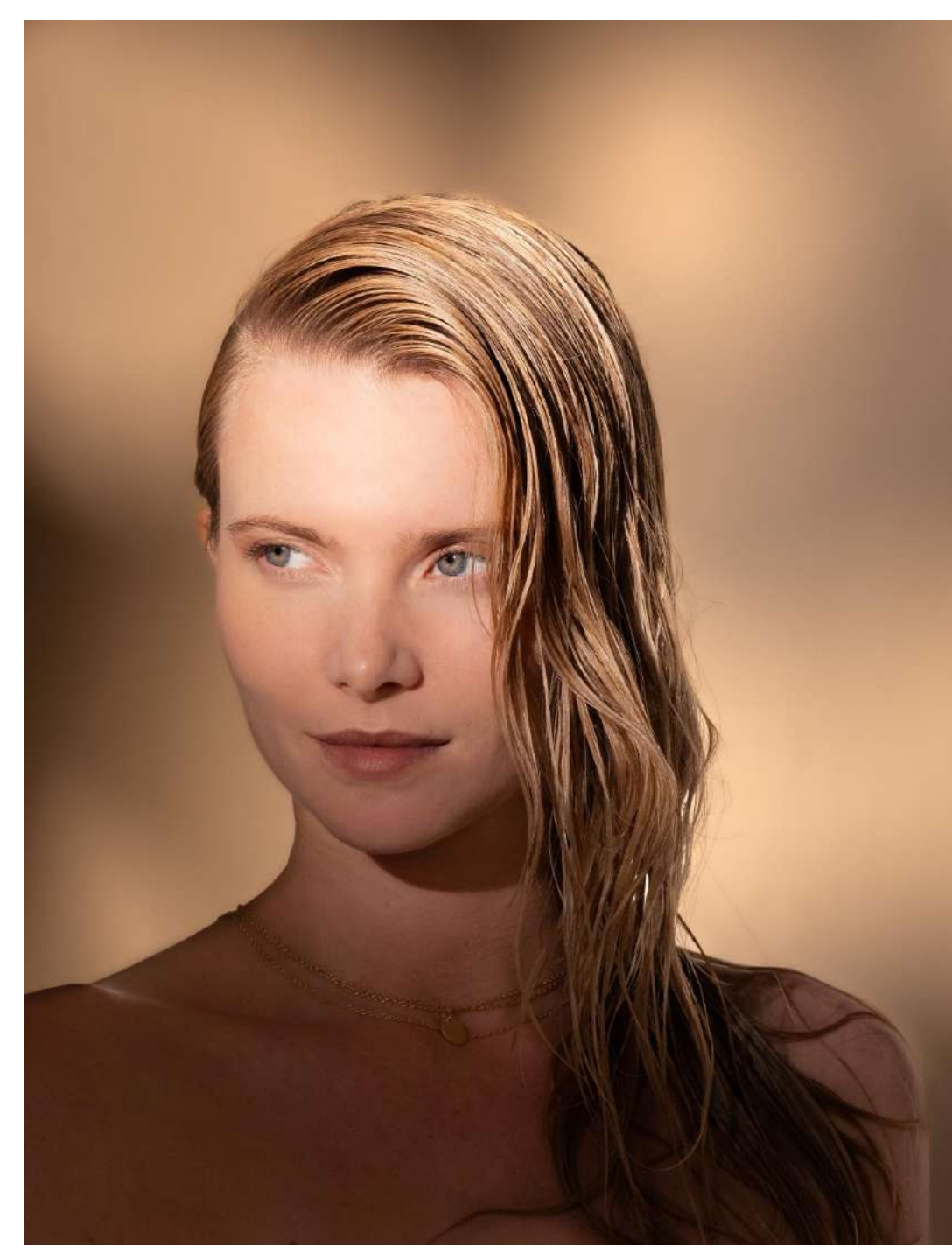
⌚ Temps de réalisation : 1 min.

## pourquoi

Cette dernière étape scelle les bienfaits des soins experts de beauté végétale et protège les cheveux de la chaleur des outils de coiffages, grâce à leur action thermo-protectrice.

## comment

- Sur cheveux bien essorés, appliquer le soin sans rinçage adapté sur les longueurs et pointes.
- Démêler pour bien faire répartir le produit.
- Procéder à la coupe ou au coiffage.





# l'art du modelage



modelage  
relaxation

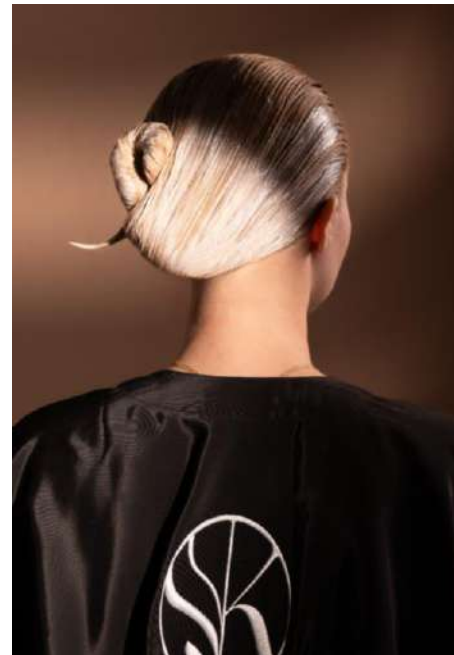
rituel expérience

un savoir-faire inspiré



modelage  
éveil

rituel légèreté  
rituel expérience



modelage de  
la chevelure

rituel légèreté  
rituel expérience

# modelage relaxation

rituel expérience



**Temps de pause :**  
Serviette chaude et/ou vapeur  
Masque de jade  
Couverture  
Choix de la playlist

# le modelage relaxation

un lien continu entre notre savoir-faire et vous



rituel expérience



## 01. la prise de contact

(mains sur les épaules)

Informez la cliente que le soin va commencer.

Invitez la cliente à décroiser les jambes, les bras, et à fermer les yeux si elle le souhaite.

## 02. le modelage

3 zones travaillées




la nuque



le dessus de tête



les tempes

 Temps de réalisation :  
5 à 10 min.

Il sera possible de renouveler plusieurs fois l'intégralité du modelage afin d'augmenter le temps du massage.

# le modelage relaxation

## zone de nuque

Ne pas perdre le contact du toucher avec la tête de la cliente  
Chaque geste devra être réalisé 3 fois

00.



A réaliser après le  
soin traitant.

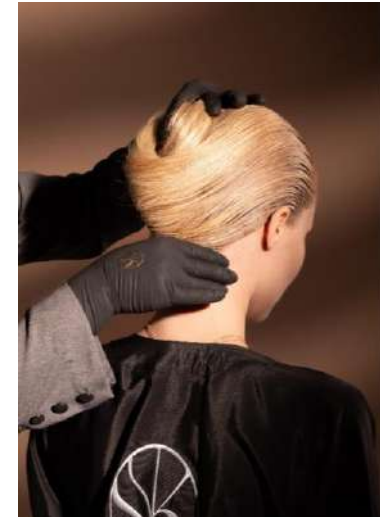
01.



**Rotations**

Faire des petites rotations avec  
les pouces de chaque côté.  
Allant du bas de nuque, jusqu'à  
l'arrière des oreilles et  
inversement.

02.



**Pinces et rotations.**

Pincer légèrement en faisant  
des petites rotations, du bas  
de la nuque jusqu'à l'os  
occipital et inversement.

# le modelage relaxation

## zone de dessus de tête

Ne pas perdre le contact du toucher avec la tête de la cliente  
Chaque geste devra être réalisé 3 fois

### Placement des mains

Faite glisser une main sur une épaule et la deuxième le dessus de tête (au niveau du milieu la ligne de bordure).  
Puis faite à son tour glisser la deuxième sur le dessus de la tête.



03.

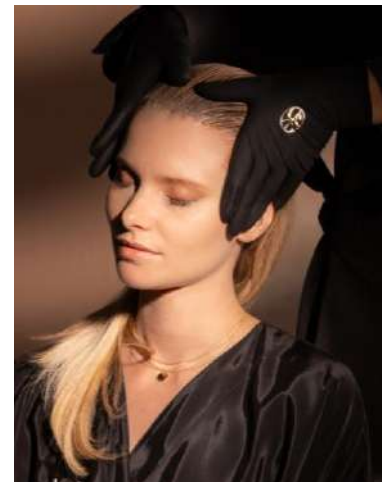
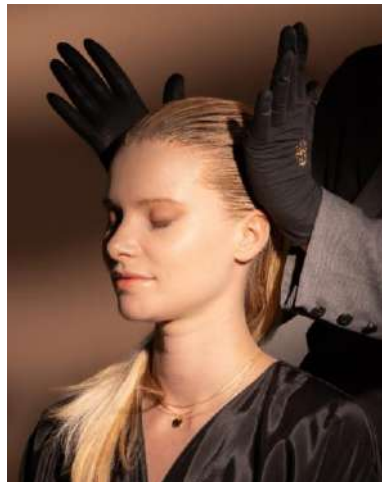
### Rotations mains à plats

Mettre les mains à plats sur les zones pariétales de chaque côté et le dessus de la tête. Puis exercer une légère pression en faisant des rotations.

04.

### Rotations parties basses des mains

Ouvrir les mains, avec le bas la main exerçant de légères pressions et rotations.



05.

### Rotations des pouces

Faire des rotations avec les pouces, sur le sommet de la tête.  
3 zones : frontale, centrale et partie haute du vertex.

# le modelage relaxation

## zone des tempes

Ne pas perdre le contact du toucher avec la tête de la cliente  
Chaque geste devra être réalisé 3 fois

06.

### Étirement du bout des doigts

Du bout des doigts faites des étirements de bas en haut sur les deux bandes latérales.

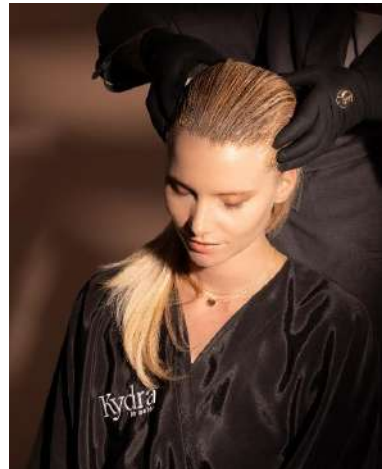
*(zones des tempes, jusqu'au bas de la nuque et inversement)*



07.

### Rotations du bout des doigts

Sur les tempes du bout des doigts, exercer des rotations avec une légère pression en faisant des vas et viens de l'avant vers l'arrière.



08.

### Fin du modelage

1/ Glisser les mains vers la nuque, puis sur le milieu des épaules, rester quelques secondes et les faire glisser sur l'extrémité des épaules.



2/ Poser une main sur une épaule de la cliente, se rapprocher de son oreille, puis lui annoncer d'une voix douce que le modelage est terminé.



# modelage éveil

rituel légèreté  
rituel expérience



Temps de pause :  
Serviette chaude



# le modelage éveil

un lien continu entre notre savoir-faire et vous



## 01. la prise de contact

(mains sur les tempes ou sur le dessus de tête)  
Informez la cliente que le modelage va commencer.

Invitez la cliente à décroiser les jambes, les bras, et à fermer les yeux si elle le souhaite.

## 02. le modelage


2 zones travaillées



la nuque



les tempes

 Temps de réalisation :  
3 à 5 min.

—  
Il sera possible de les renouveler plusieurs fois l'intégralité du modelage afin d'augmenter le temps du massage



# le modelage éveil

## zone de nuque

Ne pas perdre le contact du toucher avec la tête de la cliente  
Chaque geste devra être réalisé 3 fois

00.



A réaliser après le soin lavant.

01.



**Roulement des doigts**

Faire rouler les doigts sur l'ensemble de la nuque.

02.



**Éirement avec les mains**

Les mains à plats, faire des petits mouvements d'étirements du haut vers le bas.

# le modelage éveil

## zone des tempes

Ne pas perdre le contact du toucher avec la tête de la cliente  
Chaque geste devra être réalisé 3 fois

03.

### Rotations des mains

Faire des rotations des tempes jusqu'au sommet de la tête et inversement.



04.

### Étirement avec les mains

Les mains à plats, faire des petits mouvements d'étirements des tempes jusqu'au-dessus de tête et inversement.



05.

### Rotations du bout des doigts

Pencher la tête de la cliente sur le côté, puis réaliser des rotations des tempes jusqu'au sommet de la tête et inversement. Puis réaliser la même gestuelle sur l'autre côté.

06.

### Fin du modelage

Réordonner la chevelure et effectuer un lissage à l'aide des deux mains, en partant de l'implantation frontale jusqu'à la nuque, tout en exerçant une légère pression.



# modelage de la chevelure

rituel légèreté  
rituel expérience

## Temps de pause :

Serviette chaude  
Charlotte autochauffante  
Masque de jade  
Couverture  
Choix de la playlist




# le modelage de la chevelure

un lien continu entre notre savoir-faire et vous

rituel légèreté  
rituel expérience

## 01. application du soin



 A réaliser au banc de coiffage.

Mèche par mèche, appliquer le soin sur 3 zones :

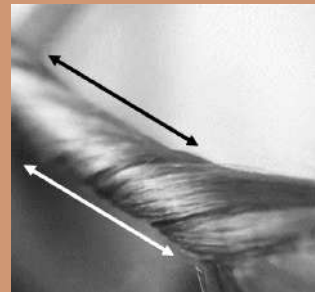
1. Demi-longueurs hautes
2. Demi-longueurs
3. Pointes

**AU BAC À SHAMPOOING** réaliser la même méthode d'application

## 02. modelage de la fibre



**Torsader chaque mèche**  
Répartir et faire pénétrer le produit, en torsadant chaque mèche dans le sens des écailles.



**Modelage de chaque mèche**  
Remonter de la pointe à la racine, puis relisser la matière dans le sens naturel des cuticules. \*

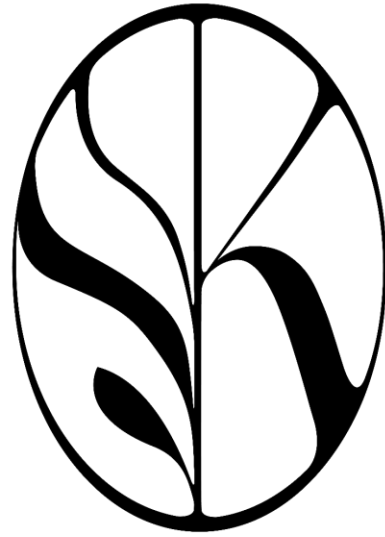
## 03. fin du modelage



1/ Placer la dans une charlotte jetable, puis celle-ci sous la charlotte Kydra chauffante, Pour une finition plus élégante recouvrir celle-ci avec le turban KYDRA.



2/ À la fin du temps de pause. Poser une main sur une épaule de la cliente, rapprocher vous de son oreille, puis annoncer lui d'une voix douce que le modelage est terminé.



Kydra  
le salon

créations botaniques françaises